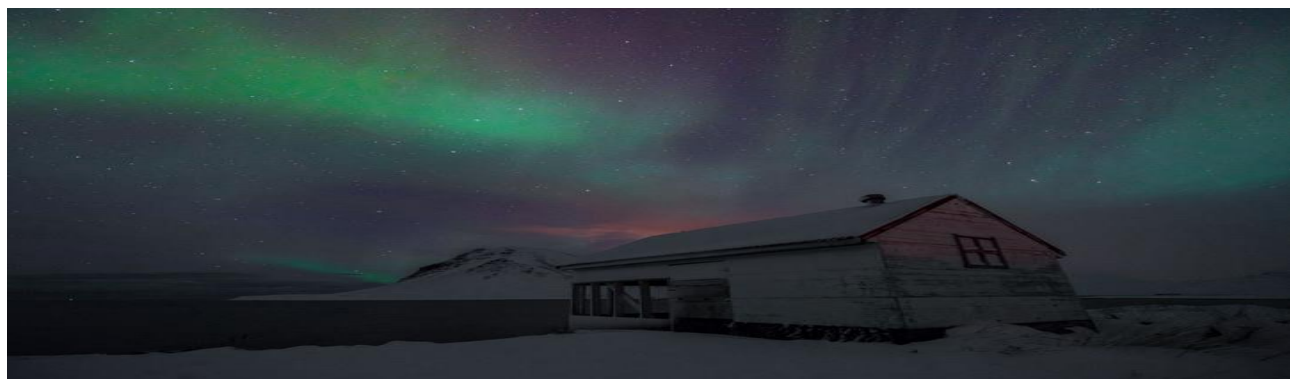




Islande, randonnées et aurores boréales



A partir de 2 390 €

10 jours / 9 nuits

En guesthouse

Niveau :



Randonnée encadrée

1 Guide

1 Minibus de 9 places privatisé

6 à 8 participants

Guide en Arctique et spécialiste de l'Islande où je guide tout au long de l'année depuis 10 ans, j'ai décidé de vous proposer un séjour à l'époque qui me semble la plus favorable pour plusieurs raisons.

Tout d'abord, aux prémices de l'hiver, la faible fréquentation de l'île vous permettra d'accéder aux sites phares tout en vivant un moment privilégié.

Ensuite, la couleur bleue des glaciers n'est visible quasiment qu'à cette époque car la couche de neige recouvrant les crevasses est très fine, et permet des photos splendides. Enfin, l'observation des aurores est optimisée avec l'approche de la nuit polaire.

J'ai choisi de naviguer de l'est à l'ouest de l'île, partageant notre temps entre 4 hébergements et nous déplaçant en minibus privé. En fonction de la météo, je ferai tout mon possible pour randonner, explorer le sud de l'île et observer des aurores boréales.

Dès votre arrivée, je prends le parti de vous emmener sur un des spots majeurs de l'Islande : Geysir, un des plus grands geysers au monde, et d'y passer la nuit.

Ensuite, j'ai choisi de passer 4 nuits aux alentours de Jokulsarlon, éblouissante lagune glaciaire bordant le plus grand glacier d'Europe, le Vatnajökull. Vous pourrez autant observer les icebergs échoués sur le sable noir volcanique que partir à la recherche de grottes de glace...

Nos pas nous emmèneront également contempler des chutes d'eau et des villages typiques...

Sur les traces du volcan Laki, nous évoquerons le passé tumultueux de l'île et ses cicatrices volcaniques.

Vous ne manquerez pas de contempler Vik et ses splendeurs alentours.

Jour 1 Arrivée en Islande - Geysir

Vous êtes attendus à l'aéroport de Keflavik par vos guides avec un panneau « Aventure Arctique » dans l'après-midi.

Première immersion islandaise au cœur d'un de ces lieux emblématiques, son geyser.



Remarque : Geysir est un lieu très fréquenté. Nous y serons aux moments où il y aura le moins de monde. Le pic de fréquentation étant de 10h à 15h nous serons très peu nombreux autour du geyser à guetter une aurore! Au lever du jour nous pourrons retourner à Geysir pour y voir le soleil se lever.

- Dîner
- Nuit : en guesthouse
- Transfert en minibus privé : 02 heures

Jour 2

Toits végétalisés, Cascades, Glaciers et Icebergs

Tout au long de la journée, vous découvrirez de magnifiques cascades et glaciers, des toits végétalisés dont celui de l'église d'Hof.

Journée idéale pour pénétrer dans l'ambiance islandaise.



- Dîner.
- Nuit : en guesthouse pour 4 nuits.
- Transfert en minibus privé : 05 heures.

Jours 3 à 5 Découverte et Randonnées dans la région de Jokülsarlon

L'objectif de ces 3 jours est pour vous d'approfondir votre découverte du cadre enchanteur :

- Exploration du lac glaciaire de Fjallsarlon, de la lagune de Jokülsarlon et de ses icebergs échoués sur la plage de sable noir.
- Randonnée au pied du plus grand glacier d'Europe – le Vatnajökull, de la chute de Svartifoss (orgues basaltiques noirs) et dans le vieux village de Sel.
- Recherche de grottes de glaces (torrent sous-glaciaire) et de lacs de glaces autour du Svinafelljökull et à l'est du Vatnajökull.

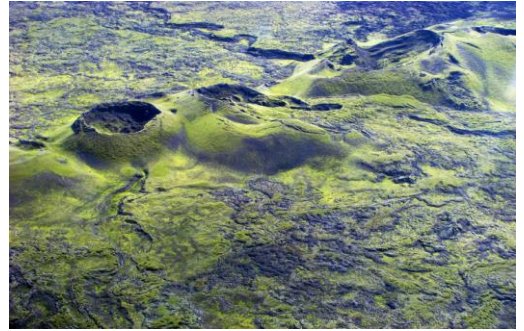


- Dîner.
- Nuit : en guesthouse.
- Route : nous utilisons nos minibus privés tout au long de ces journées pour que vous profitiez au mieux de ce que la nature vous offre.

Jour 6 Coulées du Laki ou l'éruption qui bouleversa le monde

Ouvrez les yeux, percevez les cinquante nuances de verts des coulées du Laki et osez vous allonger sur sa mousse épaisse et moelleuse!

Cette journée, consacrée à ce volcan, vous fera ressentir à sa juste dimension l'intensité volcanique de l'île, et son histoire torturée.



- Dîner.
- Nuit : en guesthouse pour 2 nuits.
- Transfert en minibus privé : 02h30

Jour 7 Randonnée dans le Canyon de Fjardaragljufur

Vous explorez le cœur de ce canyon de palagonites, curieux, étroit et tortueux et le visionnerez ensuite dans son ensemble depuis son promontoire.



- Dîner.
- Nuit : en guesthouse.
- Route : 01h00.

Jour 8 Plage de sable noir, Orgues basaltiques et Arche de lave

Sur votre trajet retour à Geysir, vous contemplez Vik et admirez ses orgues basaltiques depuis sa plage et découvrez l'arche de Dyrholaey.

Arrivés à Geysir, une seconde chance vous est offerte de traquer l'aurore au souffle du geyser.



- Dîner.
- Nuit : en guesthouse.
- Transfert en minibus privé : 03h00

Jour 9 Géothermie à Hveragerdi & Visite libre de Reykjavik

Si les conditions le permettent et si vous le souhaitez, nous pouvons profiter une dernière fois de Geysir en tout début de journée. Puis nous prenons la route pour le site de géothermie de Hveragerdi.

Étant donné que nous avons 2 véhicules, en fonction des souhaits de chacun, nous pourrions randonner sur le site ou bien partir sur Reykjavik pour ceux qui veulent visiter la capitale ou bien faire du shopping.

Fin de journée, visite libre de Reykjavik et dîner libre avant de repartir pour Keflavik où se trouve le dernier hébergement, à proximité de l'aéroport.



- Transfert en minibus privé : 02h30.
- Visite libre l'après-midi de Reykjavik.
- Dîner libre.
- Nuit : guesthouse.à proximité de l'aéroport.

Où dort-on ? Où dîne-t-on ?

Afin d'être le plus flexible possible (observer un coucher de soleil, sortir pour voir des aurores boréales...), nous avons décidé de ne pas dépendre des horaires pour les repas.

Pour cela, nous irons dans des guesthouses où il est possible de cuisiner. Les salles de bain ne seront pas toujours privatives.

Il vous sera demandé de participer à la préparation des repas et à la vaisselle.

A proximité de Geysir :

- Guesthouse dans une ferme équestre
- Chambre twin = 2 lits
- Salle de bain commune

A proximité de Jokulsarlon :

- Guesthouse
- Chambre twin = 2 lits
- Salle de bain privative

A proximité de Kirkjubaejarklaustur :

- Cottages de 6 personnes
- Chambre twin = 2 lits
- Salle de bain commune

A proximité de l'aéroport :

- Hôtel
- Chambre twin = 2 lits avec salle de bain privative

Qui sera mon Guide?

Arnaud Poupounot

Accompagnateur en Montagne (BEAEM),
Guide Nature Provence
et Guide en Arctique.



Quand est-ce qu'on peut venir ? et à quel prix ?

Du	Au	Prix TTC/pers.
Base groupe de 6 à 8 personnes encadré par 1 guide		
21/11/2020	30/11/2020	2 390 €

Pour vous inscrire

- Arnaud : 06 83 28 73 54
- Email : contact@artisansdelarandonnee.com

Le prix comprend

- Les transferts sur place
- L'hébergement en guesthouse, base chambre twin
- Les repas, sauf le dîner du jour 09
- L'encadrement par Arnaud
- Les frais d'inscription

Le prix ne comprend pas

- Les frais de transport aller-retour jusqu'au lieu de rendez-vous

A payer sur place

- Les boissons
- Les dépenses personnelles
- Le dîner du jour 09
- Les visites éventuelles

Remarques

Les journées seront rythmées en fonction des couleurs, des levers de soleil, des couchers de soleil, de la météo et des possibilités de voir des aurores boréales et enfin de la météo en journée pour faire des randonnées.

De plus, pour que tout le monde soit capable de veiller le soir tard si les conditions sont réunies pour voir des aurores, il y aura des temps de repos programmés dans la journée.

Les horaires des petits déjeuners et des diners seront basés sur ces évènements ! Le programme et l'ordre des activités sur cette fiche détaillée est à titre purement indicatif : en effet, le séjour est entièrement construit en fonction des conditions météorologiques et des aurores.

Ce sont vos guides qui le détermineront au jour le jour pour être « au bon endroit, au bon moment ».

Ce programme peut être allégé ou renforcé selon la disparité du groupe grâce à la présence de nos deux guides pour par exemple constituer un groupe « plus photos » et un groupe « plus rando ».

Nous avons fait le choix de gérer nous-mêmes les repas afin d'être plus flexibles et de décaler ces derniers en fonction des lumières et des randonnées à faire.

Une participation à la préparation des repas vous sera demandée, ce qui permettra d'être plus rapide et donc de passer plus de temps à l'extérieur.

Équipement

Pensez à prendre votre maillot de bain et une serviette en microfibre si jamais vous croisiez la route de sources d'eau chaude ou autre jacuzzi.

Transport

Nous avons fait le choix d'être 2 guides avec 2 véhicules 9 places afin de pouvoir être le plus flexible possible et répondre au mieux à vos attentes.

Maximum 14 clients

Ce séjour est -il pour moi ?

Ce séjour s'adresse à vous si :

- vous êtes contemplatif car nous prendrons le temps d'apprécier la nature exceptionnelle d'Islande.
- vous êtes photographe paysages, ambiances, aurores boréales
- vous souhaitez faire des randonnées pouvant parfois aller jusqu'à 4 heures de marche.

Ce séjour n'est pas fait pour vous si :

- vous voulez faire de la photo animalière ou passer de nombreuses heures aux mêmes endroits
- vous voulez faire beaucoup de randonnées.